

THOMSIT

make it!

A brand of PCI – Für Bau-Profis



UNSER TOP-TEAM: DIE THOMSIT POWER-RANGE

Mit diesen 8 Produkten bist du
bereit für jede Fußboden-Challenge

75!
JAHRE



HOL DIR DEINEN VORSPRUNG: GET THE POWER!

Deine Boden-Challenge, dein Team: Gemeinsam mit den acht Produkten der THOMSIT Power-Range meisterst du 90 Prozent aller Aufgaben. Auf jedem Untergrund und in Zusammenspiel mit jedem Belag. Also zeig, was du drauf hast und: Get the Power!

VIER RUNDEN, ACHT PLAYER, EIN TEAM!

Zwischen der Herausforderung und dem erfolgreichen Abschluss liegen beim Bodenverlegen vier Runden. Mit den ausgewählten Produkten der THOMSIT Power-Range erreichst du dein Ziel schneller und professioneller. Von der Untergrundvorbereitung übers Grundieren und Ausgleichen bis hin zum Kleben.

Mit THOMSIT bringst du Top-Leistung. Damit du immer einen Schritt voraus bist, entwickeln wir unser Angebot seit 75 Jahren unermüdlich weiter! Wir optimieren Rezepturen für Gewinner und machen dir die Arbeit dank innovativer Produktkonzepte so einfach wie möglich. Alles in bester Qualität und für den perfekten Boden.

75! JAHRE

MIT THOMSIT SCHAFFST DU JEDEN BODEN!



**THOMSIT legt Wert auf
wohngesundes Bauen!**

Höchste EMICODE-Klassifizierung für emissionsarme Verlegeprodukte.



Höchste Ansprüche an Gesundheits- und Arbeitsschutz sowie Gebrauchstauglichkeit.



SCHRITT FÜR SCHRITT ZUM PERFEKTEN BODEN!

1

1. RUNDE BEWERTEN & AUFBEREITEN



Bewerte die Beschaffenheit des Untergrundes. Er muss fest, tragfähig und trocken sein. Dann beseitigst du störende Oberflächenschichten. Um Risse im Untergrund zu schließen, mischst du die beiden Komponenten vom Silikat-Gießharz **R 729** und verfüllst die Risse direkt aus der praktischen Dosierflasche. Für Anspachtelungen und das Füllen von Löchern bietet dir der Renovier-Ausgleich **RS 88** variable Einstellmöglichkeiten: von standfest bis fließfähig.



2

2. RUNDE GRUNDIEREN



Die Grundierung **R 766** reguliert die Saugfähigkeit und verstärkt die Haftung der nachfolgenden Ausgleichschichten. Selbst auf glatten Untergründen wie keramischen Fliesen.



3

3. RUNDE AUSGLEICHEN



Besonders durch die Egalisierung des Untergrundes mit geeigneter Spachtelmasse sorgst du für eine optimale Verlegeleistung. Je gleichmäßiger der Untergrund für die Belagsklebung ist, umso hochwertiger wird das Ergebnis sein. Zudem sparst du so Zeit und Klebstoff. Wähle je nach Art des Untergrundes die passende Spachtelmasse für dein Projekt: **XXL POWER** für Zementestrich, Fliesenbeläge und wasserfeste Altkleber **AS 1** für Calciumsulfat-Estrich, Gussasphalt, Span-/OSB-Platte und Fertigteilestrich.



4

4. RUNDE KLEBEN



Mit der Klebung wird der Oberbelag sicher mit dem vorbereiteten Untergrund verbunden. Je nach Art des Bodenbelags wählst du deinen THOMSIT Kleber: **K 190 F** für Design- und Kautschukbeläge **UK 840** für Teppich, CV-/Linoleumbeläge **P 695** für Parkett.



Brauchst du noch Unterstützung? Hier findest du deinen Fachberater vor Ort!



1. RUNDE

BEWERTEN UND AUFBEREITEN

Mit dem Power-Range-System verlegst du Bodenbeläge auf nahezu allen Untergründen fachgerecht, sicher und langlebig. Voraussetzung dafür ist natürlich die Tragfähigkeit des jeweiligen Untergrundes. Bei feuchten oder nicht einschätzbaren Untergründen steht dir dein THOMSIT-Fachberater immer mit Rat und Tat zu Seite.

Die Voraussetzungen:



Oberflächenstabilität

Durch intensives Schleifen beseitigst du störende Oberflächenschichten wie Reste von alten Verlegewerkstoffen bis hinunter auf die stabile Schicht des Untergrundes. Damit schaffst du eine zuverlässige Basis.



Sauberkeit

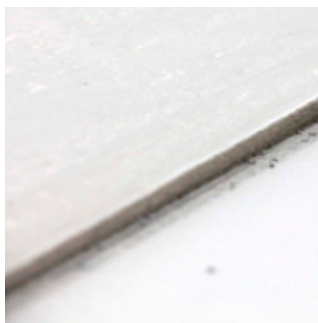
Eine saubere Oberfläche ist Pflicht. Entferne Staub mit einem Profi-Staubsauger, damit eine ausreichende Haftung der folgenden Schichten gesichert ist. Bei feststehendem Staub ist schon ein Anschleifen ausreichend.

SO GEHT DU BEI DER AUFBEREITUNG DES UNTERGRUNDES VOR:



Risse

Risse im Untergrund sind nach den Fachregeln kraftschlüssig festzusetzen. Dafür mischst du die beiden Komponenten von **R 729** und verfüllst die Risse direkt aus der praktischen Dosierflasche. Abstreuen mit Quarzsand sorgt für eine Optimierung der Haftvermittlung für folgende Schichten.



Ungleichmäßigkeiten

Das Verfüllen von Ausbrüchen oder Anspachteln von Höhenunterschieden sind Standardaufgaben. Der schnell abbindende Ausgleich **RS 88** bietet dir variable Einstellmöglichkeiten: von standfest bis fließfähig.



**AUFBEREITEN,
FERTIG,
DURCHSTARTEN!**



SCHNELL. PRAKTISCH. EINSTELLBAR.

THOMSIT R 729

Mit dem Silikat-Gießharz verschließt du Risse in Rekordzeit!

- Einfach und perfekt dosierbar
- Schnell aushärtend
- Ohne Rührwerkzeug mischbar



VARIABEL. SPANNUNGSARM. STANDFEST.

THOMSIT RS 88

Geh in Führung mit dem Renovier-Ausgleich zum Füllen und Anspachteln!

- Variabel einstellbar von fließfähig bis standfest
- 1 bis 100 mm in einem Arbeitsgang
- Geschmeidig verarbeitbar
- Schnell belegreif



MIT DER POWER-RANGE ZUR PERFEKTEN AUSGANGSPOSITION!

2. RUNDE

GRUNDIEREN

Die Saugfähigkeit des Untergrundes hat erheblichen Einfluss auf die nachfolgende Spachtelmasse (z. B. durch zu schnellen Wasserentzug). Deshalb ist der Einsatz einer Grundierung wie **R 766** für dich selbstverständlich.

Die Grundierung reguliert aber nicht nur die Saugfähigkeit. Sie sichert und verstärkt zusätzlich die Haftung der nachfolgenden Ausgleichsschichten, auch wenn dein Untergrund sehr glatt ist, wie beispielsweise bei keramischen Fliesen.

FÜR DEN INDIVIDUELLEN EINSATZ AUF VIELEN UNTERGRÜNDE:



**Zementestrich /
Calciumsulfat-Estrich**



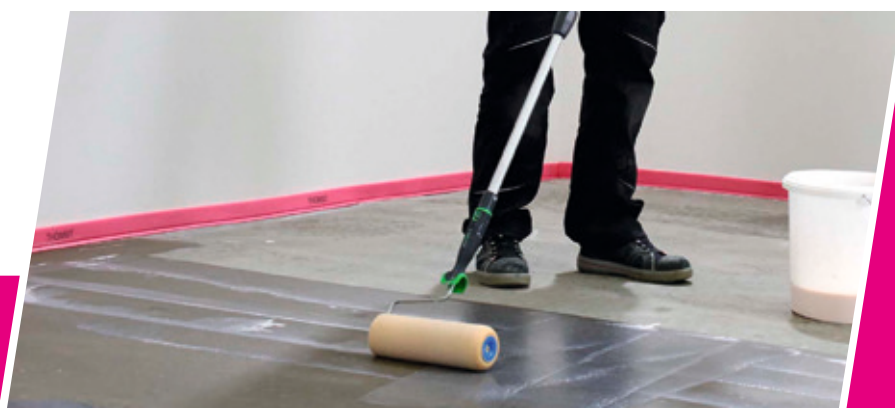
Verlegewerkstoffreste



Fliesen / Naturstein



Holz (Dielen, OSB)



BESTE HAFTUNG SELBST AUF SCHWIERIGEM UNTERGRUND



UNIVERSELL. SCHNELLTROCKNEND. ERGIEBIG.

THOMSIT R 766

Dieser Multi-Vorstrich verhilft dir beim Grundieren auf allen Flächen zu optimalen Voraussetzungen!

- Besonders schnell trocknend
- Hochkonzentriert – äußerst ergiebig
- Universell einsetzbar für saugfähige und dichte Untergründe
- Durch Einfärbung gut auf der Fläche sichtbar



DIE POWER-RANGE FÜR PERFEKTEN HALT AUF JEDEM UNTERGRUND!

3. RUNDE AUSGLEICHEN

Besonders durch die Glättung des Untergrundes mit geeigneter Spachtelmasse stellst du die Weichen für eine optimale Vergleistung. Du erleichterst den Klebstoffauftrag und er wird zudem gleichmäßiger. Der Untergrund erhält mit der Spachtelmasse die zur fachgerechten Klebung benötigte einheitliche Saugfähigkeit. Teppichböden und elastische Bodenbeläge kannst du dadurch deutlich einfacher und sicherer kleben.

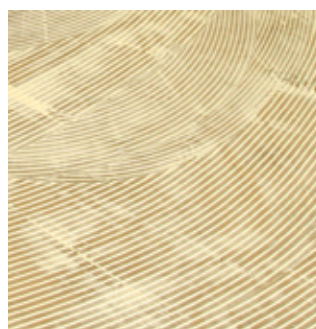
DIE AUSWAHL DER OPTIMALEN SPACHELMASS FOLGT DER ART DES UNTERGRUNDES:



Zementestrich



Fliesenbeläge



Wasserfeste Altkleber



Calciumsulfat-Estrich



Gussasphalt



**Spanplatte / OSB /
Fertigteilestrich**



**GLEICHT
UNEVENHEITEN
PERFEKT AUS**



STARK. GLATT. BELASTBAR.

THOMSIT XXL POWER MIT VERBESSERTER REZEPTUR

Mit dieser Premium-Spachtelmasse räumst du Unebenheiten aus dem Weg – auch bei stark beanspruchten Bereichen!

- Schnell belegreif
- Extraglatte Oberflächen für geringen Klebstoffverbrauch
- Auch für Shops, Krankenhäuser und Industrie



VERBESSERTER REZEPTUR



SCHNELL. FEST. SPANNUNGSFREI.

THOMSIT AS 1 RAPID MIT VERBESSERTER REZEPTUR

Mit der Calciumsulfat-Spachtelmasse rockst du auch kritische Untergründe!

- Nahezu spannungsfrei
- Hohe Festigkeit
- Extraglatte Oberflächen für geringen Klebstoffverbrauch



VERBESSERTER REZEPTUR



DIE POWER-RANGE FÜR EXTRAGLATTE FLÄCHEN!

4. RUNDE

KLEBEN

Mit der Klebung schaffst du die feste Verbindung zwischen Oberbelag und Untergrund. Diese ist für alle langlebigen Bodenaufbauten immer zu empfehlen, denn dein Boden soll ja über Jahre halten. Auch unter Belastungen, z. B. durch Stuhlrollen. Bodenbeläge lassen sich in bestimmten Fällen auch wiederaufnehmbar fixieren oder nur rutschhemmend verlegen. Sprich für solche speziellen Aufgaben am besten deinen THOMSIT-Fachberater an. Er kann dir für jede Anwendung geeignete Lösungen zeigen und dich aktiv unterstützen.

DIE AUSWAHL DES KLEBERS WIRD VON DER ART DES BODENBELAGS BESTIMMT:



Design- und Kautschukbeläge



Teppich und Nadelvlies,
CV- und Linoleumbeläge



Alle Parkettarten



VERKLEBUNGEN SICHER IM GRIFF



SCHERFEST. FASERVERSTÄRKT. ERGIEBIG.

THOMSIT K 190 F

Deine sichere, faserverstärkte Kraft für die Klebung elastischer Beläge!

- Extrem geringer Verbrauch – hohe Reichweite
- Kurze Ablüfzeit
- Hohe Scherfestigkeit, harte Klebstoffuge



UNIVERSELL. EFFIZIENT. EINZIGARTIG.

THOMSIT UK 840

Dein leistungsstarker Universal-Bodenbelag-Klebstoff für fast jede Herausforderung!

- Starke Klebkraft für die meisten Beläge
- Extrem breites Anwendungsspektrum
- Wirtschaftliches "Einer für alles"-Konzept



KLEBSTARK. VIELSEITIG. AUSDAUERND.

THOMSIT P 695 ELAST STRONG

Mit diesem hartelastischen Klebstoff ziehst du das Verlegen aller Parkettarten problemlos durch!

- Dauerhaft starke Klebkraft
- Extrahohe Frühfestigkeit – schnell begehbar
- Besonders leicht zu verarbeiten



DIE POWER-RANGE FÜR DIE SICHERE VERKLEBUNG JEDEN BELAGS!

RUNDE UM RUNDE BESTLEISTUNG

1. RUNDE: BEWERTEN UND AUFBEREITEN



- 1 Schau dir den Untergrund gut an. Ist er tragfähig und trocken? Eine instabile Oberfläche solltest du abfräsen oder schleifen und säubern.
- 2 Fräse Risse auf und verstärke sie dann gegebenen Falles mit den bei THOMSIT R 729 mitgelieferten Wellenverbindern.
- 3 Führe beide Komponenten von THOMSIT R 729 in einer Flasche zusammen.
- 4 Mische die Komponenten durch sorgfältiges Schütteln und fülle THOMSIT R 729 durch die Tülle in den Riss ein.
- 5 Setze THOMSIT RS 88 ein, um Niveauunterschiede zu Nebenräumen auszugleichen oder größere Löcher im Untergrund zu füllen.

2. RUNDE: GRUNDIEREN



- 1 Entferne lose Verschmutzungen von der Oberfläche des Untergrundes.
- 2 Setze THOMSIT R 766 auf saugfähigen Untergründen 1:4, auf nicht saugfähigen 1:1 mit Wasser verdünnt ein. Auf Reaktionsharzflächen verwendest du R 766 unverdünnt.
- 3 Trage THOMSIT R 766 mit einer Fellrolle gleichmäßig auf.

3. RUNDE: AUSGLEICHEN



- 1 Mische die geeignete Spachtelmasse gleichmäßig und klumpenfrei mit einer Maschine an.
- 2 Gieße die Spachtelmasse auf den Untergrund.
- 3 Verteile die Ausgleichsmasse gleichmäßig mit einem Zahnrakel.
- 4 Eine besonders gleichmäßige Oberfläche erhältst du durch Nachbearbeiten mit einer Stachelwalze.



Weitere Hinweise zu Verarbeitung und Verbrauch findest du in den aktuellen technischen Merkblättern auf www.thomsit.de.

4. RUNDE: BODENBELÄGE KLEBEN



DESIGNBELÄGE (LVT)

- 1 Ziehe THOMSIT K 190 F mit der Zahnung A2 auf. Immer nur so viel, dass eine Nassklebung durchgehend sichergestellt ist.
- 2 Lege nach kurzer Ablüfzeit die LVT-Panale ein und drücke sie gut an.



TEPPICH- UND NADELVLIES-, CV- UND LINOLEUMBELÄGE

- 1 Wähle bei THOMSIT UK 840 abhängig von der Struktur des Belagrückens eine B1- oder B2-Zahnung zum Auftragen des Klebstoffs.
- 2 Lege nach einer Ablüfzeit von ca. 10 Minuten den textilen Belag in das noch nasse Klebstoffbett und drücke den Belag sorgfältig an.



PARKETT

- 1 Lege mit einem geeigneten Zahnpachtel so viel THOMSIT P 695 vor, wie innerhalb der klebeoffenen Zeit mit Parkett belegt werden kann.
- 2 Achte auf eine gute Benetzung der Parketrückseite und vermeide Kantenverleimung. Der Wandabstand soll mindestens 10 mm betragen.

SCHNELLE HILFE AUCH FÜR KOMPLEXERE LÖSUNGEN: UNSER OPTIMIERTER OBJEKTBERATER

Schau auf unsere Website und finde alle Neuigkeiten zum optimierten Objektberater!

- alle Untergründe
- alle Belagsarten
- mit Mengenplanung und Einkaufsliste

Alle digitalen THOMSIT-Tools findest du hier:



ONLINE-SEMINARE: Schau den THOMSIT-Profis über die Schulter!



THOMSIT

make it!

A brand of PCI – Für Bau-Profis

Dein kompetenter Partner für Fußbodentechnik

PCI Augsburg GmbH
Piccardstraße 11
86159 Augsburg
Tel.: +49 821 5901-0
thomsit-info@pci-group.eu

www.thomsit.de